

MAISON T6 AVEC GARAGE

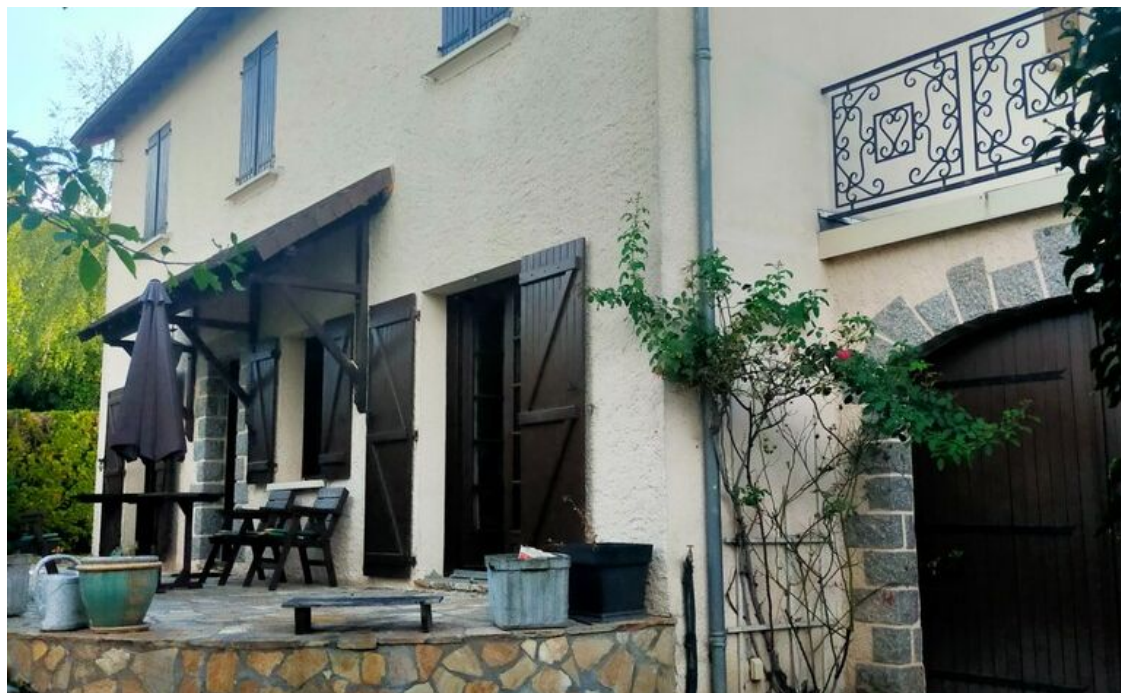
140 m² 6 pièces

Numéro mandat **55BM**

230 000 € Honoraires inclus

220100 € Hors honoraires

Honoraires de 4,5% à la charge de l'acquéreur



Description : BELLERIVE SUR ALLIER, Maison 140 m² environ sur joli jardin arboré. RC : . Hall d'entrée . Cuisine aménagée et équipée spacieuse donnant sur terrasse et . salon/salle à manger avec cheminée ouvrant sur terrasse . cuisine d'été sur jardin . 1 chambre parentale avec salle d'eau douche à l'italienne et wc . Wc . Garage (25 m²) . Terrasse 1^o Etage . Hall . 1 chambre parentale avec salle de bains . 2 chambres . 1 salle d'eau avec wc Terrasse surelevée 60 m² Chauffage gaz individuel Taxe foncière 1500 € Commerces essentiels et transport à proximité Travaux à prévoir pour remettre cette charmante habitation au goût du jour (beau potentiel d'emménagement).

Informations principales :

Numéro mandat : 2221/22

Surface habitable : 140

Nombre de pièces : 6

Surface du terrain : 1100

Année de construction : 1927

Nombre de chambres : 4

MAISON T6 AVEC GARAGE

140 m² 6 pièces

Numéro mandat **55BM**

Informations complémentaires :

Référence : 55BM

Surface Carrez : 140 m²

Surface séjour : 31 m²

Services à proximité : 31

Type de chauffage : Individuel Gaz

Nombre de salles d'eau : 2

Cellier : oui

Box : oui

Parking extérieurs :
