

MAISON F3 + F1 AVEC TERRASSE, GARAGE ET JARDIN - 2 MN DE VICHY

90 m² 4 pièces

Numéro mandat 2421/25

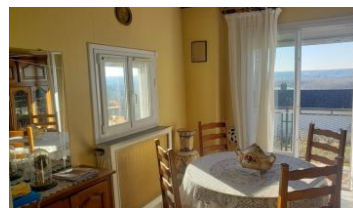
137 800 € Honoraires inclus

130000 € Hors honoraires

Honoraires de 6,0% à la charge de l'acquéreur

Coup de coeur

Exclusivité



Description : L'Agence de l'Europe vous propose à la vente cette maison atypique, divisée en deux logements (un F1 et un F3), d'une superficie totale d'environ 136 m² au sol et 84,34 m² habitables. Implantée sur un terrain clos et arboré de 600 m², elle dispose également d'un garage fermé de 20 m², ainsi que d'une cave et d'une chaufferie au sous-sol. Aux portes de Vichy, sur la commune d'Abrest, à seulement cinq minutes des commerces, des transports en commun et des écoles, cette maison bénéficie d'une vue dégagée. Les fenêtres et la porte d'entrée ont été récemment remplacées par du PVC double vitrage, offrant ainsi une meilleure isolation et un confort accru. Le séjour et la cuisine du F3 s'ouvrent sur une agréable terrasse, tandis que la cuisine du F1 donne également sur une autre terrasse, parfaite pour profiter du calme environnant. Bien que des travaux de rénovation soient à prévoir, ce bien a un fort potentiel et vous offrira après aménagement un cadre de vie pratique et agréable.

Informations principales :

Numéro mandat : 2421/25

Surface habitable : 90

Nombre de pièces : 4

Surface du terrain : 0

Année de construction : 0

Nombre de chambres : 3

Les diagnostics :

Diagnostic de Performance Energétique (DPE)
DPE : 296 kWh/m²/an



Emission de Gaz à Effet de Serre (GES)
GES : 64 kgCO₂/m²/an



MAISON F3 + F1 AVEC TERRASSE, GARAGE ET JARDIN - 2 MN DE VICHY

90 m² 4 pièces

Numéro mandat **2421/25**

Informations complémentaires :

Référence : 2421/25

Surface Carrez : 90 m²

Type de chauffage :

Nombre de salles d'eau : 2

Cave : oui

Box : oui

Handicap : Logement accessible