

# APPARTEMENT T2 HYPER CENTRE

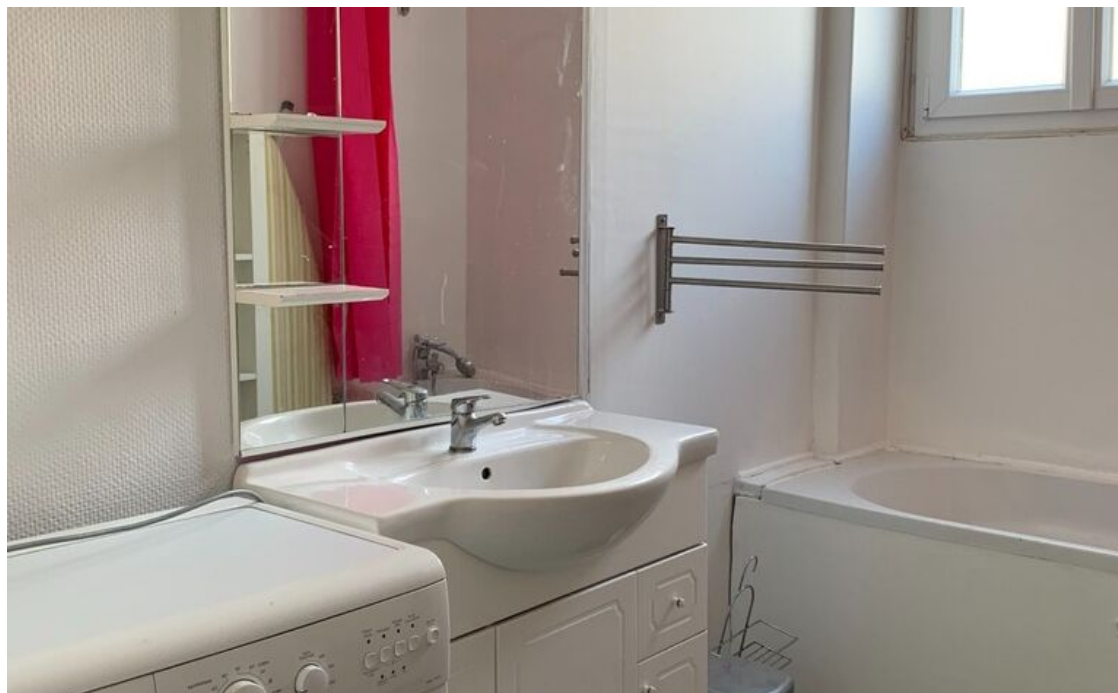
36 m<sup>2</sup> 2 pièces

Numéro mandat **68BM**

**86 400 €** Honoraires inclus

80000 € Hors honoraires

Honoraires de 8,0% à la charge de l'acquéreur



**Description :** EXCLUSIVITE, Appartement T2 hyper centre dans petite copropriété de 10 lots principaux + 5 lots cave se décomposant ainsi ; . Hall d'entrée . Cuisine aménagée ouverte sur séjour/balcon . Chambre . salle de bains . wc . Placard Chauffage gaz individuel, DPE réalisé le 1/02/2023 , performances énergétiques F/401 - GES 87/F. Charges de copropriété eau incluse : 632 €/an Taxe foncière 530 €/an. Contact agence : M. Besson, 06.64.09.99.55 RSAC Tribunal Cusset 45044990500022.

## Informations principales :

Numéro mandat : 2228/23

Surface habitable : 36

Nombre de pièces : 2

Surface du terrain : 0

Année de construction : 0

Nombre de chambres : 1

# APPARTEMENT T2 HYPER CENTRE

**36 m<sup>2</sup> 2 pièces**

Numéro mandat **68BM**

## Informations complémentaires :

Référence : 68BM

---

Surface Carrez : 36 m<sup>2</sup>

---

Surface séjour : 15 m<sup>2</sup>

---

Charges : 632 €/mois

---

Etage : 1

---

Nombre d'étages : 2

---

Services à proximité : 2

---

Type de chauffage : Individuel Gaz

---

Interphone : oui

---