

APPARTEMENT FAMILIAL 6 PIÈCES - 116 M² - BALCONS, CAVE - VICHY THERMAL

117 m² 6 pièces

Numéro mandat 2389/25

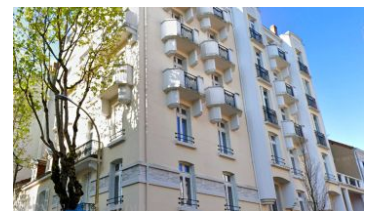
320 000 € Honoraires inclus

307000 € Hors honoraires

Honoraires de 4,2% à la charge de l'acquéreur

Coup de coeur

Exclusivité



Description : L'Agence de l'Europe vous propose, au cœur du quartier thermal de Vichy, à deux pas des parcs et des commodités, cet élégant appartement de 117 m² habitables conjugue le charme de l'ancien et le confort actuel. Au 3^e étage d'un immeuble de caractère avec ascenseur, il offre une belle luminosité grâce à sa double exposition. L'appartement comprend une entrée avec rangements, une pièce de vie spacieuse ouvrant sur balcon, une cuisine aménagée indépendante prolongée par un cellier, trois chambres avec balcon, un bureau avec balcon, deux salles d'eau, et deux WC. Les prestations techniques sont soignées : chaudière gaz à condensation récente, menuiseries double vitrage bois, isolation de qualité (classe C). L'ensemble est complété par une cave au sous-sol. Un cadre de vie recherché, à proximité immédiate des commerces, des écoles et des thermes, parfait pour une famille ou une résidence principale de standing.

Informations principales :

Numéro mandat : 2389/25

Surface habitable : 117

Nombre de pièces : 6

Surface du terrain : 0

Année de construction : 1927

Nombre de chambres : 3

Les diagnostics :

Diagnostic de Performance Energétique (DPE)
DPE : 92 kWh/m²/an



Emission de Gaz à Effet de Serre (GES)
GES : 19 kgCO₂/m²/an



APPARTEMENT FAMILIAL 6 PIÈCES - 116 M² - BALCONS, CAVE - VICHY THERMAL

117 m² 6 pièces

Numéro mandat **2389/25**

Informations complémentaires :

Référence : 2389/25

Surface Carrez : 117 m²

Charges : 2 400 €/an

Etage : 3

Nombre d'étages : 6

Services à proximité :

Type de chauffage :

Nombre de salles d'eau : 1

Bureau : oui

Cellier : oui

Cave : oui

Ascenseur : oui

Interphone : oui

Handicap : Logement accessible