

APPARTEMENT F2 TRAVERSANT AVEC BALCON - VICHY CENTRE

36 m² 2 pièces

Numéro mandat 2420/25

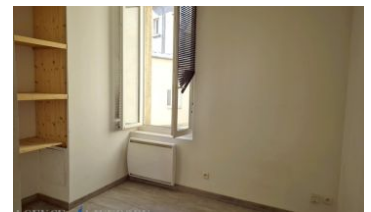
69 120 € Honoraires inclus

64000 € Hors honoraires

Honoraires de 8,0% à la charge de l'acquéreur

Coup de coeur

Exclusivité



Description : L'agence de l'Europe vous propose à la vente cet appartement de deux pièces en bon état d'une surface habitable de 36,15 m², situé au deuxième étage d'un petit immeuble en plein cœur de Vichy proche de la gare et des facultés. Ce bien actuellement loué 430 € charges comprises constitue une opportunité idéale pour un investissement locatif - séjour lumineux avec cuisine donnant accès au balcon, une chambre, salle d'eau avec douche et WC. Le chauffage est individuel électrique, les menuiseries sont en PVC double vitrage et les murs sont isolés !!

Informations principales :

Numéro mandat : 2420/25

Surface habitable : 36

Nombre de pièces : 2

Surface du terrain : 0

Année de construction : 1920

Nombre de chambres : 1

Les diagnostics :

Diagnostic de Performance Energétique (DPE)
DPE : 247 kWh/m²/an



Emission de Gaz à Effet de Serre (GES)
GES : 7 kgCO₂/m²/an



APPARTEMENT F2 TRAVERSANT AVEC BALCON - VICHY CENTRE

36 m² **2 pièces**

Numéro mandat **2420/25**

Informations complémentaires :

Référence : 2420/25

Surface Carrez : 36 m²

Charges : 1 000 €/an

Etage : 2

Nombre d'étages : 3

Services à proximité :

Type de chauffage :

Nombre de salles d'eau : 1

Handicap : Logement accessible